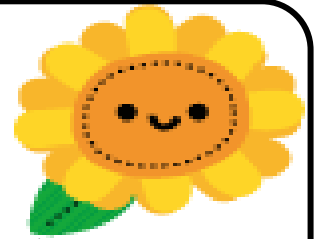


# ひまわり



十四山東部小学校 1年1組学年通心 平成30年4月6日 NO. 1

通信を通して心を繋げたいと  
思い、「心」にしました！！

## ☆ご入学 おめでとうございます☆

希望に胸を膨らませて入学する1年生の笑顔が、桜とともに十四山東部小学校に明るさと活気を運んできてくれました。お子さんの入学を心よりお祝い申し上げます。今日から1年生として新しい生活のスタートです。楽しく学び、遊び、元気に学校生活を送ることができるよう、見守っていきたいと思います。

保護者の皆様の温かいご支援、ご協力をお願いいたします。



担任 平野 里奈 (ひらの りな)

小学校生活の第一歩を一緒に過ごせることを、とても嬉しく思います。太陽に向かってまっすぐに咲くひまわりのように、何事にも一生懸命取り組み、ぐんぐんと成長していくクラスを目指していきたいと思います。どうぞよろしくをお願いします。

## ☆本日の配付物☆

### ●教科書セット

こくご (上)、さんすう、わくわくせいかつ (上)、せいかつたんけんブック  
しょしゃ、しょしゃのれんしゅう (上)、おんがく、ずがこうさく (1・2年上)  
しょうがくどうとく いきるちから、どうとくノート、ことばのひろば

### ●封筒

防犯ホイッスル、黄色いワッペン、「よいこのこうつうあんぜん」、「交通安全 名古屋城」、  
「こうつうあんぜんしんちょうけい」、「ゆう&ゆう」プレゼント号&代金袋&申込書、  
「たいせつないのちとあんぜん」、「5つのおやくそく」、小中学生総合保障制度 (ピンクの封筒)、  
「小中学校総合保障制度 学校安全ニュース」、「平成29年度就学援助についてお知らせ」、  
「インターネットを活用した学校のお知らせシステム」、「小学1年生に対する防犯ブザー配付について」、  
防犯ブザー、反射巾着、「子どもを守る、地域で、みんなで。」

### ●保健連絡ファイル

けんこうてちょう、ほけんだより、「書類の記入について」、健康カード、「弥富市健康カードについて」、  
学校でけがをしたときには…、「スポーツ振興センターの災害共済給付制度への加入について (同意書)」、  
学校心臓検診調査票、「学校心臓検診調査票・問診票の提出について」、「学校生活と食物アレルギー」

### ●その他

ヘルメット、お道具箱 (連絡袋、連絡帳、油性ペン、かきかたペン、じゅうちょう、こくごノート、さんすうノート、スティックのり、セロハンテープ)、粘土ケース、粘土へら (粘土は学校保管)

## 保健連絡ファイルに入れて提出していただくもの

□けんこうてちょう □健康カード □学校心臓検診調査票

□災害共済給付制度（同意書）←スポーツ振興センター書類の下半分です。

記入例を参考に、記入もれに注意していただき、期日までに持たせてください。

**提出日：4月11日（水）**

## 4月の行事予定

6日（金）	入学式	18日（水）	心電図検査
9日（月）	着任式・始業式・学活 大掃除・通学団会議 一斉付き添い下校 11：30	20日（金）	<u>集金日</u> ・尿検査回収 授業参観・PTA総会・学級懇談会
10日（火）	3時間授業 <u>1年下校（付き添い） 11：50</u>	23日（月）	運動会練習開始・地域訪問 一斉下校 15：05
11日（水）	給食開始、視力検査 一斉下校 15：05 <u>保健連絡ファイル提出</u>	24日（火）	地域訪問 一斉下校 15：05
12日（木）	身体測定・聴力検査	26日（木）	1年生を迎える会・地域訪問 一斉下校 15：05
13日（金）	学級写真・避難訓練	29日（日）	昭和の日

## 集金について

集金日 20日 集金額 9,510円

毎月の集金日と集金額を確認していただき、引き落としのご準備をお願いします。  
学年費5,000円（入学費用4,000円を含む）＋給食費4,500円＋手数料10円  
＝9,510円

## 登下校について

### 登 校

- 始業時刻は8時25分です。通学団で登校させてください。
- 欠席の場合は、理由などを連絡帳に書いて、近所の児童から担任に届けてもらうようにしてください。急な場合は電話連絡でもかまいません。

TEL 52-0054

### 下 校

- 月～金まで5時間授業のため、原則として15時05分下校です。
- 早退、通学団で下校しないなどの理由で学校までお迎えに来られる場合は、その都度、担任までご連絡ください。
- 4月9日（月）は、付き添い下校を実施します。5つの方向に分かれ、担任と他の職員が付き添って帰ります。

## ☆毎日の学校生活について☆

持ち物には一つ一つに名前の記入をお願いします。だれもが読めるように**ひらがな**で書いてください。

### ○ 身につけるもの

- ・ヘルメット・防犯ブザー（ランドセル横でも可）
- ・ハンカチ・ティッシュ（ポケットなどに入れる）・黄色いワッペン

### ○ ランドセルの中

- ・ 筆箱 下じき 連絡帳 自由帳 連絡袋 その他連絡したもの
- ・【筆箱の中】（華美でないものでお願いします）

Bか2Bの鉛筆5本程度（2Bの鉛筆を書写で使います。1本はご用意ください。）

赤鉛筆1本、消しゴム1個、油性ペン

### ○ 道具箱の中に入れるもの（保育所・幼稚園等で使用されたものでかまいません）

色鉛筆（12色程度）、スティックのり、はさみ、パス、油性ペン、かきかたペン、セロハンテープを入れて持たせてください。学校の机の中に保管し、学期末に持ち帰ります。

### ○ 上ぐつ 週末に家に持ち帰りますので、洗って月曜日に持ってきてください。

### ○ 体育館シューズ 学校に保管し、学期末に持ち帰ります。上ぐつとは別の袋に入れてください。

### ○ 体操服 上：体操シャツ、下：クォーターパンツ、赤白帽子（一つの袋に入れてください。）

体育のある日には、脱ぎ着のしやすいものを着せてください。また、**必ず名前を書いてください。**

### ○ その他 もし、下着をぬらしてしまった場合、保健室に替えの下着が用意されています。それを使用したときは**新しい物を購入して**お返しいただくこととなります。下着をぬらす心配がありましたら、あらかじめランドセル等に入れていただき、連絡帳でお知らせください。



## 今 後 の 予 定

☆毎日身につけるものやもちものなど、一緒に確認してください。

☆ 日程が変更になる場合は、連絡帳やプリント等でお知らせします。よろしくお願いします。

	曜	時間割（行事）	持 ち 物	そ の 他	下校時刻
9	月	① 始業式 ② 学活 ③ 大掃除 通学団会議	・ 体育館シューズ（ライン入り） （シューズ袋に入れて学校で保管） 【毎日持ってくるもの】 連絡帳・筆箱・下じき・自由帳 連絡袋	・ 体育館シューズは、上ぐつとは別の袋に入れて持たせてください。	一斉下校 （付き添い） 11:30
10	火	① 学活 ② 国語 ③ 生活	・ <u>お道具箱（中身を入れて）</u> ・ 雑巾2枚 ・ 粘土ケース ・ 国語の教科書・国語ノート ・ わくわくせいかつ（上）・せいかつたんけんブック	・ 「子とともに ゆう&ゆう」申し込み締め切り 4/13（金）×切 ・ 「せいかつたんけんブック」は学校で保管します。	1年下校 （付き添い） 11:50
11	水	① 算数 ② 学活 ③ 生活 ④ 国語 ⑤ 国語	・ 算数の教科書・算数ノート ・ わくわくせいかつ（上） ・ 国語の教科書・国語ノート ・ マスク・コップ・歯ブラシ（毎日）	★ マスク・コップ・歯ブラシを小さな袋（給食袋）に入れて持たせてください。 ★ 保健関係書類（保健連絡ファイル）の提出日です。	給食開始  一斉下校 15:05
12	木		後日連絡させていただきます。		